



www.hebergement-systonic.fr www.keepalert.com www.systonic.fr

Configuration de compte de messagerie sur les outils de messageries Courrier sous Windows 10

Objectifs :

Cette procédure doit permettre aux utilisateurs, dont les comptes de messagerie sont hébergés par SYSTONIC, de pouvoir paramétrer leur outil de messagerie Courrier intégré à Windows 10

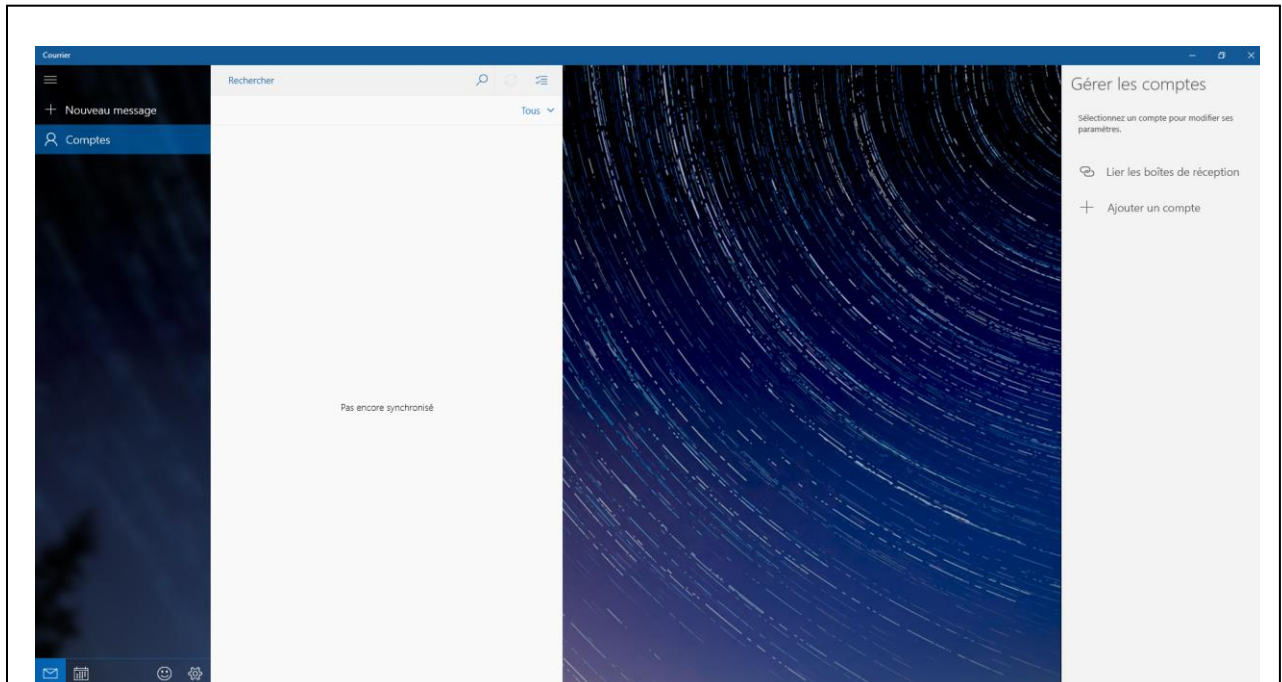
1. Configuration Courrier sous Windows 10
2. Liste non exhaustive des serveurs SMTP selon les Fournisseurs d'Accès Internet
3. Contacts

Version :	Date :	Rédaction :	Validation Technique :	Publication :
1.0	18/07/2016	- N.MERRANI - -	- J.CASTANG - -	- - -

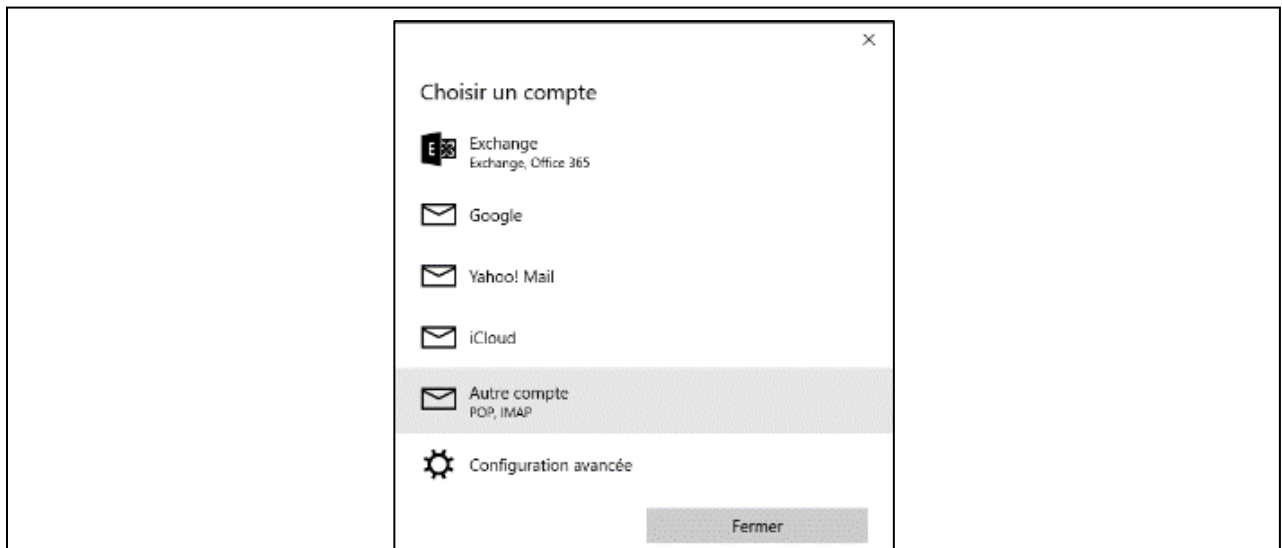


Ce document est la propriété de Systonic.
Contenu surveillé par Keep Alert.

Configuration Courrier sous Windows 10



Premier lancement de « Courrier » cliquer sur « **Comptes** » ensuite « **Ajouter un compte** »



Dans la fenêtre « **Choisir un compte** » :
*Pour utiliser le protocole IMAP, cliquer sur « **Autre compte : POP, IMAP** »
Ensuite Sur :
« **Configuration avancée** »

Ce document est la propriété de Systonic.
Contenu surveillé par Keep Alert.

×

Autre compte

Adresse de messagerie

Mot de passe

Nous allons enregistrer ces informations afin que vous ne soyez pas obligé de vous connecter chaque fois.

Annuler Se connecter

Cliquer sur « **Se connecter** »

×

Autre compte

Adresse de messagerie

Mot de passe

Nous n'avons pas pu trouver les informations pour ce compte. Assurez-vous que l'adresse de messagerie est correcte et réessayez.

Pour ajouter manuellement les informations de compte, sélectionnez Avancé.

Annuler Avancé

Ensuite sur « **Avancé** » afin de configurer manuellement les paramètres du serveur

Ce document est la propriété de Systonic.
Contenu surveillé par Keep Alert.

Compte de messagerie Internet

Nom du compte

Votre nom

Nous enverrons vos messages en utilisant ce nom.

Serveur de messagerie entrant

Type de compte

Adresse de messagerie

Nom d'utilisateur

Exemples : kevinc, kevinc@contoso.com, domaine\kevinc

Mot de passe

Serveur de messagerie sortant (SMTP)

Le serveur sortant requiert l'authentification

Utiliser le même nom d'utilisateur et mot de passe pour l'envoi de courrier électronique

Exiger le protocole SSL pour le courrier entrant

Exiger le protocole SSL pour le courrier sortant

Annuler

Se connecter

Dans cette fenêtre, compléter les champs de saisie avec les informations personnelles et les informations serveurs communiquées par le service technique de SYSTONIC.

3. Liste non exhaustive des serveurs SMTP selon les Fournisseurs d'Accès Internet

Fournisseur d'Accès Internet	Serveur de courrier sortant SMTP
9 Telecom	smtp.neuf.fr
ALICE ADSL	smtp.alice.fr ou smtp.aliceadsl.fr
Bouygues BBOX	smtp.bbox.fr
Bouygues Télécom (téléphonie mobile)	smtp.bouygtel.fr
DARTY BOX	smtpauth.dbmail.com
FREE	smtp.free.fr
LA POSTE	smtp.laposte.net
NUMERICABLE	smtp.numericable.fr
ORANGE	smtp.orange.fr
ORANGE SMTP sécurisé	smtp-msa.orange.fr Port : 587 (activer l'authentification smtp)
SFR	smtp.sfr.fr
WANADOO	smtp.wanadoo.fr

4. Contacts

SYSTONIC BORDEAUX : 05 57 26 44 49
 FORMULAIRE D'ASSISTANCE : [HTTP://TICKET.SYSTONIC.FR](http://TICKET.SYSTONIC.FR)