



www.hebergement-systemonic.fr

www.keepalert.com

www.systemonic.fr

Configuration du connecteur Zimbra pour Outlook

Objectifs : Cette procédure doit permettre à un utilisateur de configurer sur son poste le connecteur Zimbra afin de synchroniser son calendrier, ses contacts et l'envoi ainsi que la réception de mails avec le serveur Zimbra Collaboratif.

Attention : L'installation du connecteur Zimbra crée un nouveau profil Outlook, et remplace le profil actuellement exploité.

Par conséquent, les comptes actuellement configurés ne seront pas conservés.

Configuration POP : Il est nécessaire de procéder à l'export des données avant installation du connecteur, et à leurs réimportations dans un second temps.

Configuration IMAP : Reconfiguration des comptes après l'installation du connecteur seulement.

1. Installation
2. Configuration
3. Contacts

Version :	Date :	Rédaction :	Validation Technique :	Publication :
1.0	03/11/2014	- K.MARGUE - -	-S.PANTERNE - -	- - -



1. Installation :

Liste des connecteurs :

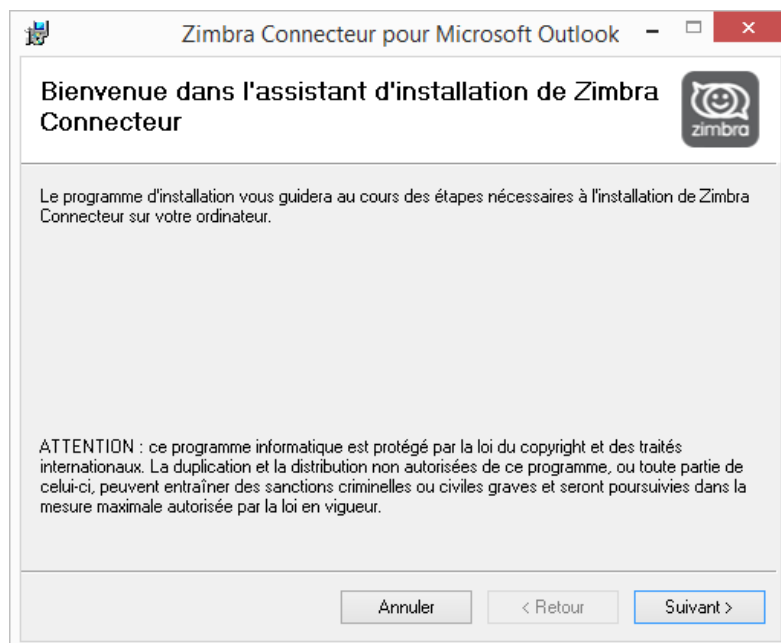
Outlook 2013 :

32 bits : <http://sys.to/connecteur8032b>

64 bits : <http://sys.to/connecteur8064b>

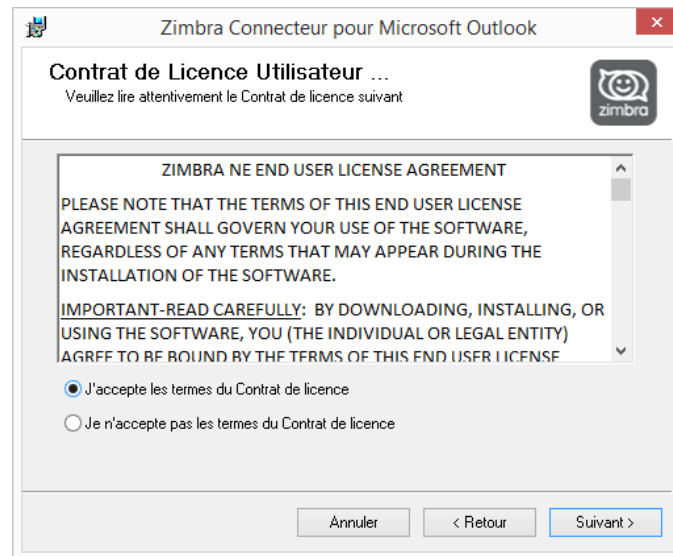
Une fois le connecteur téléchargé, double cliquez sur l'installeur. La fenêtre suivante s'ouvre :

Cliquez sur suivant :

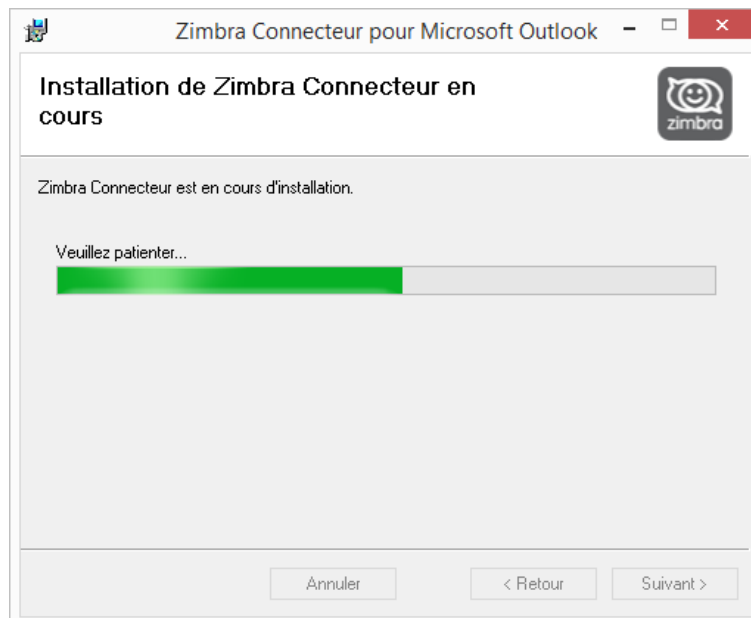


Ce document est la propriété de Systonic.
Contenu surveillé par Keep Alert.

Acceptez les conditions d'utilisations :



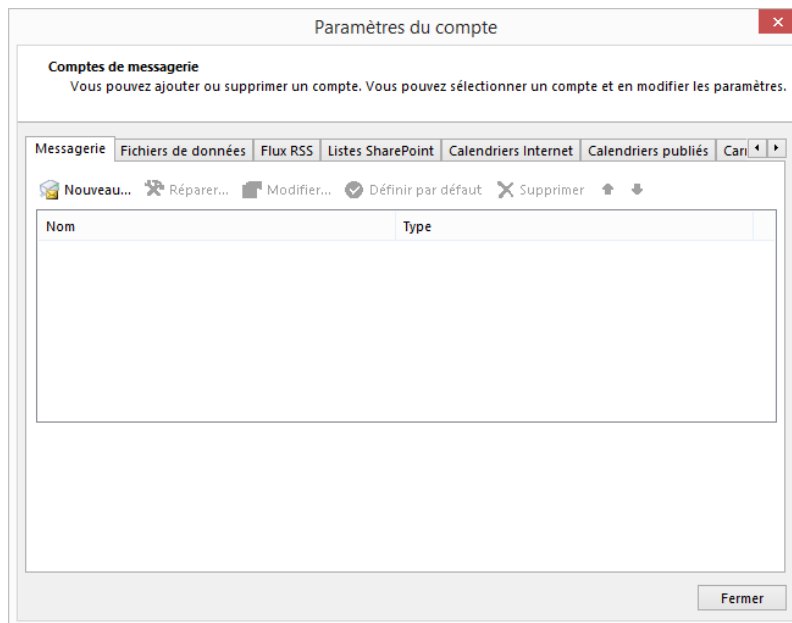
Le programme s'installe :



2. Configuration :

Lancez Outlook.

Rendez-vous dans Fichier / Paramètres du compte :



Ajouter un compte et choisissez la configuration manuelle :

l'hébergement internet **SYSTONIC**

Ajouter un compte

Configuration de compte automatique
Définissez un compte manuellement ou connectez-vous à d'autres types de serveurs.

Compte de messagerie

Nom :
Exemple : Élisabeth Andersen

Adresse de messagerie :
Exemple : elizabeth@contoso.com

Mot de passe :
Confirmer le mot de passe :
Tapez le mot de passe que vous a remis votre fournisseur d'accès Internet.

Configuration manuelle ou types de serveurs supplémentaires

< Précédent Suivant > Annuler

Sélectionnez « Autre » puis « Zimbra Collaboration Server » :

Ajouter un compte

Choisir un service

Microsoft Exchange Server ou un service compatible
Se connecter à un compte Exchange pour accéder aux courriers électroniques, aux calendriers, aux contacts, aux tâches et à la messagerie vocale

Service compatible Outlook.com ou Exchange ActiveSync
Se connecter à un service comme Outlook.com pour accéder à la messagerie électronique, aux calendriers, aux contacts et aux tâches

POP ou IMAP
Se connecter à un compte de messagerie POP ou IMAP

Autre
Se connecter à l'un des types de serveurs ci-dessous

- Zimbra Collaboration Server
- Zimbra Persona

< Précédent Suivant > Annuler

Ajoutez maintenant la configuration suivante :

Nom du serveur : zimbra.systonic.net

Adresse mail : votre adresse de messagerie, communiqué par le support Systonic

Mot de passe : votre mot de passe, communiqué par le support Systonic

Ce document est la propriété de Systonic.
Contenu surveillé par Keep Alert.

l'hébergement internet **SYSTONIC**

Zimbra Paramètres de configuration du serveur

Paramètres de téléchargement Configurer la base ZDB
Configuration du serveur Paramètres de connexion

Saisissez le nom de votre Serveur de collaboration Zimbra. Pour plus d'informations, contactez votre administrateur système.

Nom du serveur :

Avec connexion sécurisée

Entrez l'adresse mail qui a été définie pour vous par votre administrateur système.

Adresse mail :

Entrez le mot de passe associé à l'adresse mail spécifiée ci-dessus.

Mot de passe :

OK Annuler Appliquer

Redémarrez votre Outlook :

Ajouter un compte de messagerie

i Vous devez relancer Outlook pour que ces modifications soient prises en compte.

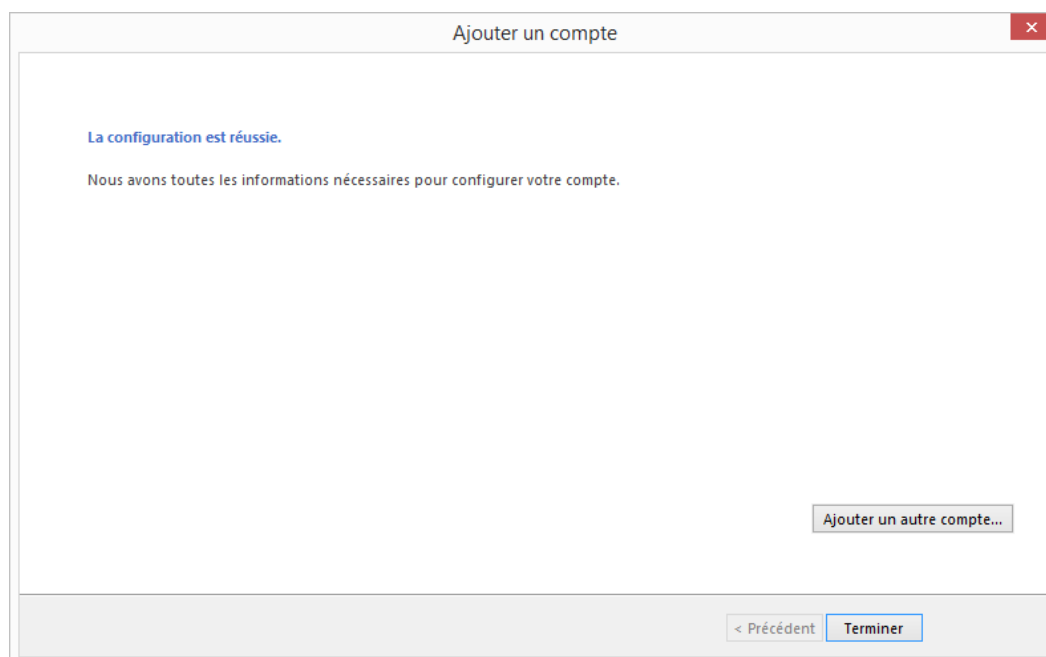
OK

Le connecteur Zimbra est maintenant configuré :

Cliquez sur Terminer :

l'hébergement internet

SYSTONIC



3. Contacts

SYSTONIC BORDEAUX : 05 57 26 44 44

FORMULAIRE D'ASSISTANCE : [HTTP://TICKETS.SYSTONIC.FR](http://tickets.systonic.fr)

Ce document est la propriété de Systonic.
Contenu surveillé par Keep Alert.