



www.hebergement-systonic.fr

www.keepalert.com

www.systonic.fr

Configuration de compte de messagerie sur les outils de messageries Microsoft Office Outlook 2013

Objectifs :

Cette procédure doit permettre aux utilisateurs, dont les comptes de messagerie sont hébergés par SYSTONIC, de pouvoir paramétrer leur outil de messagerie MS Office 2013

1. Configuration MS Office Outlook 2013
2. Liste non exhaustive des serveurs SMTP selon les Fournisseurs d'Accès Internet
3. Contacts

Version :	Date :	Rédaction :	Validation Technique :	Publication :
1.0	13/10/2014	- S.PANTERNE - -	- J.CASTANG - -	- - -

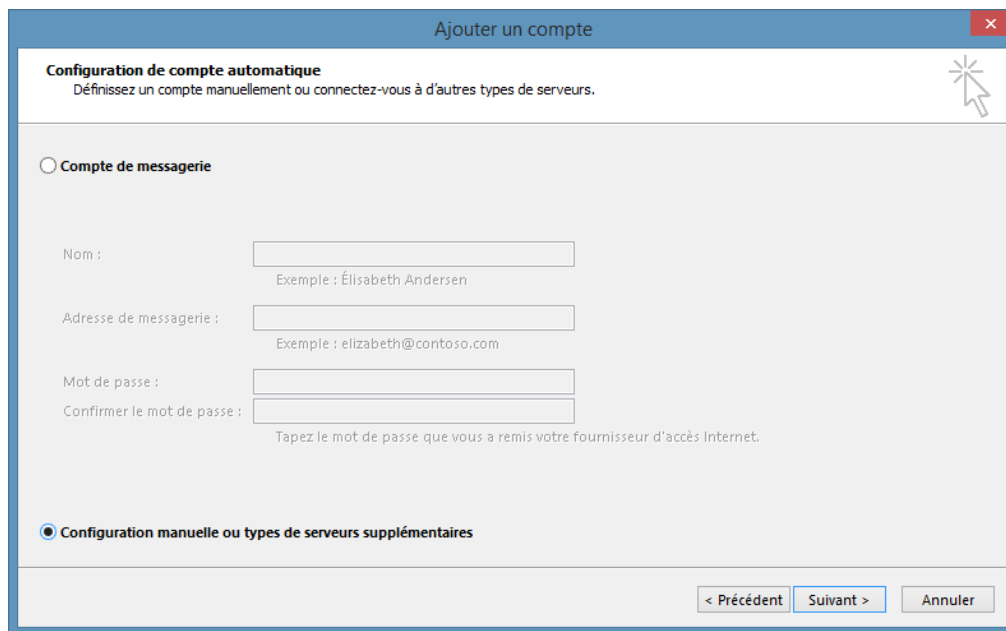


1. Configuration MS Office Outlook 2013

2.



Dans la barre d'onglet du haut, cliquer sur **Fichier > Informations > Ajouter compte...**



Cocher la case **Configuration manuelle ou types de serveurs supplémentaires >> Suivant**

l'hébergement internet

SYSTEMONIC

The screenshot shows a window titled 'Ajouter un compte' with a sub-header 'Choisir un service'. It contains four radio button options: 'Microsoft Exchange Server ou un service compatible', 'Service compatible Outlook.com ou Exchange ActiveSync', 'POP ou IMAP' (which is selected), and 'Autre'. Below 'Autre' is a list box containing 'Zimbra Collaboration Server' and 'Zimbra Persona'. At the bottom are buttons for '< Précédent', 'Suivant >', and 'Annuler'.

Cocher la case **Pop ou Imap** >> **Suivant**

The screenshot shows the 'Ajouter un compte' window at the 'Paramètres de compte POP et IMAP' step. It includes sections for 'Informations sur l'utilisateur' (with fields for name and email), 'Informations sur le serveur' (with dropdowns for account type and server name, and a link for SMTP), and 'Informations de connexion' (with fields for username and password, and a 'Mémoriser le mot de passe' checkbox). There is also a 'Tester les paramètres du compte' section with a 'Tester les paramètres du compte...' button and a checked checkbox for automatic testing. At the bottom are buttons for '< Précédent', 'Suivant >', and 'Annuler'.

Dans cette fenêtre, compléter les champs de saisie avec les informations personnelles et les informations serveurs communiquées par le service technique de SYSTEMONIC.

ATTENTION :

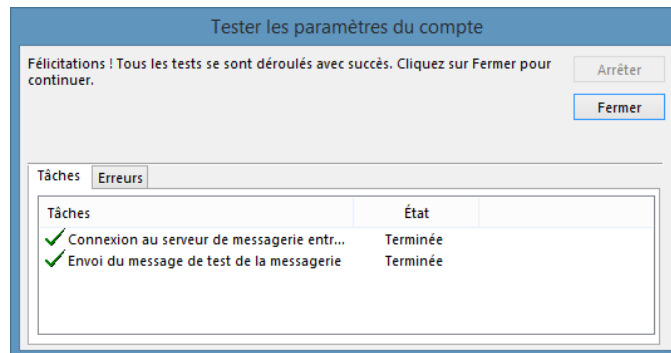
- Il se peut dans certains cas que le serveur de courrier entrant varie entre **pop.systemonic.net** et **zmail.systemonic.net** (information précisée par les services techniques SYSTEMONIC)
- Le Serveur de courrier sortant dépend du Fournisseur d'Accès Internet. (*Liste non exhaustive des configurations SMTP selon les fournisseurs d'accès en fin de procédure*)
- S'assurer aussi que le *Nom d'utilisateur*, est bien l'adresse mail complète de l'utilisateur.

Après avoir complété cette page de formulaire, cliquer sur le bouton **Tester les paramètres du compte...** Si la configuration est correcte la fenêtre suivante s'affiche.

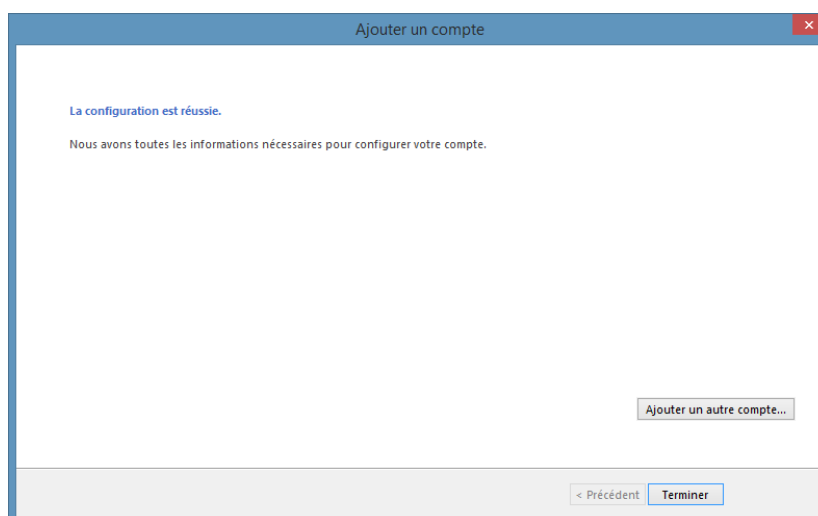
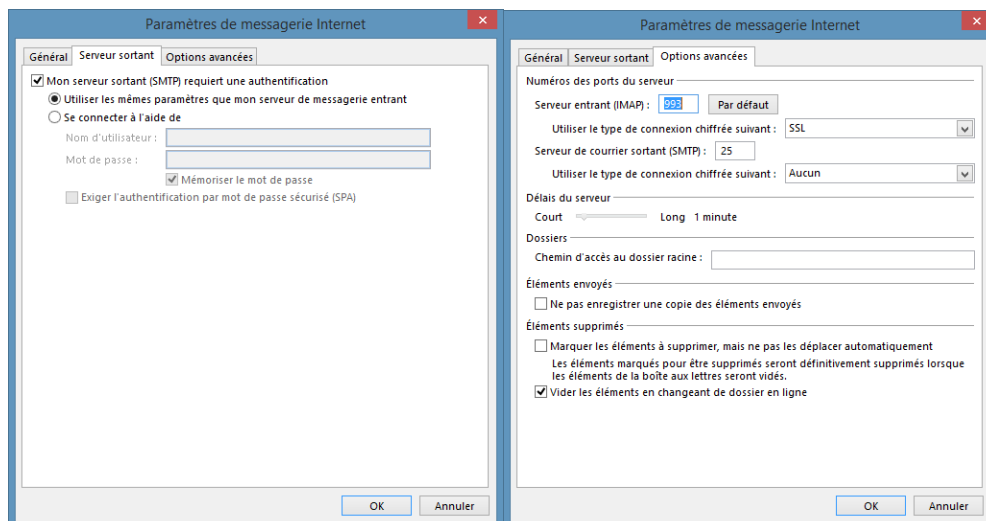
Ce document est la propriété de Systemonic.
Contenu surveillé par Keep Alert.

l'hébergement internet

SYSTONIC



Si un quelconque problème s'affiche dans la fenêtre de **Test des paramètres du compte...** Cliquez sur le bouton **Paramètres supplémentaires...** et s'assurer que la configuration de l'utilisateur est similaire à celle présentée ci-dessus.



Ce document est la propriété de Systonic.
Contenu surveillé par Keep Alert.

3. Liste non exhaustive des serveurs SMTP selon les Fournisseurs d'Accès Internet

Fournisseur d'Accès Internet	Serveur de courrier sortant SMTP
9 Telecom	smtp.neuf.fr
ALICE ADSL	smtp.alice.fr ou smtp.aliceadsl.fr
Bouygues BBOX	smtp.bbox.fr
Bouygues Télécom (téléphonie mobile)	smtp.bouygtel.fr
DARTY BOX	smtpauth.dbmail.com
FREE	smtp.free.fr
LA POSTE	smtp.laposte.net
Numéricable	smtp.numericable.fr
ORANGE	smtp.orange.fr
ORANGE SMTP sécurisé	smtp-msa.orange.fr Port : 587 (activer l'authentification smtp)
SFR	smtp.sfr.fr
WANADOO	smtp.wanadoo.fr

4. Contacts

SYSTONIC BORDEAUX : 05 57 26 44 44
FORMULAIRE D'ASSISTANCE : [HTTP://TICKETS.SYSTONIC.FR](http://tickets.systonic.fr)