



[www.hebergement-systonic.fr](http://www.hebergement-systonic.fr)

[www.keepalert.com](http://www.keepalert.com)

[www.systonic.fr](http://www.systonic.fr)

## Configuration de compte de messagerie sur l'outil Mozilla Thunderbird

### Objectifs :

Cette procédure doit permettre aux utilisateurs, dont les comptes de messagerie sont hébergés par SYSTONIC, de pouvoir paramétrer leur outil de messagerie Mozilla Thunderbird.

1. Configuration Mozilla Thunderbird
2. Liste non exhaustive des serveurs SMTP selon les Fournisseurs d'Accès Internet
3. Contacts

<u>Version :</u> 1.1	<u>Date :</u> 15/03/2010	<u>Rédaction :</u> - R. CARDONA - M. WAGNER	<u>Validation Technique :</u> - N. ALLIGNET - J. CASTANG - LC. FABRE	<u>Publication :</u> -B. HYRONDE
-------------------------	-----------------------------	---	---	-------------------------------------



## 1. Configuration Mozilla Thunderbird

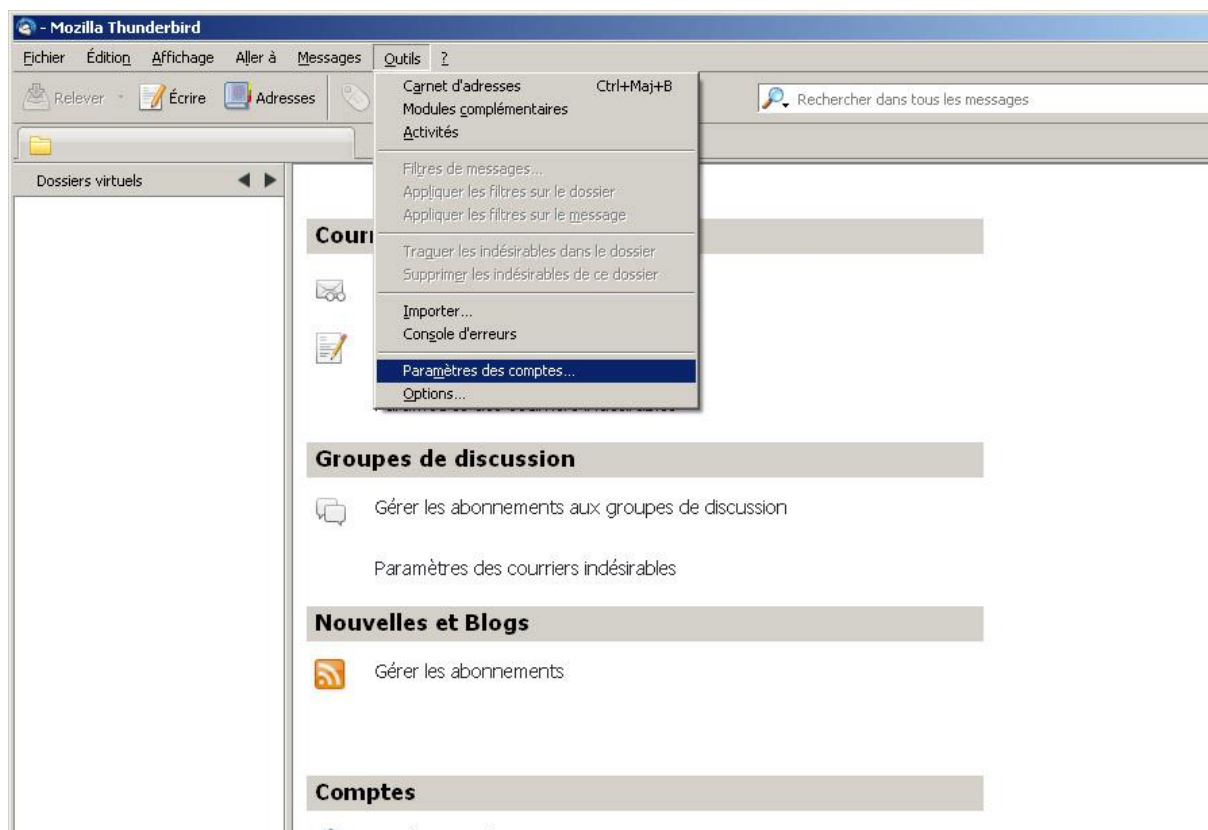
A screenshot of the "Création d'un compte courrier" (Create an email account) dialog box in Mozilla Thunderbird. The dialog box has a blue title bar with the text "Création d'un compte courrier" and a close button (X) in the top right corner. The main area is light gray and contains three input fields: "Vos nom et prénom :" with a text box containing "Prénom Nom" and a label "Votre nom, tel qu'il s'affichera" to its right; "Adresse électronique :" with a text box containing "adresse@exemple.fr"; and "Mot de passe :" with a text box containing "Mot de passe". Below the password field is a checkbox labeled "Retenir le mot de passe" which is currently unchecked. At the bottom right of the dialog box are two buttons: "Annuler" (Cancel) and "Continuer" (Continue).

Ouvrir l'outil de messagerie depuis l'icône sur le bureau ou depuis le menu **Démarrer > Programmes** (ou **Tous les programmes** selon la version du Windows utilisé) > **Mozilla Thunderbird > Mozilla Thunderbird**

Lors de l'ouverture du logiciel, la fenêtre de **Création d'un compte** courrier s'exécute automatiquement en cas de nouvelle installation du logiciel. Fermer cette nouvelle fenêtre afin de suivre la procédure complète de paramétrage d'un nouveau compte de messagerie.

# l'hébergement internet

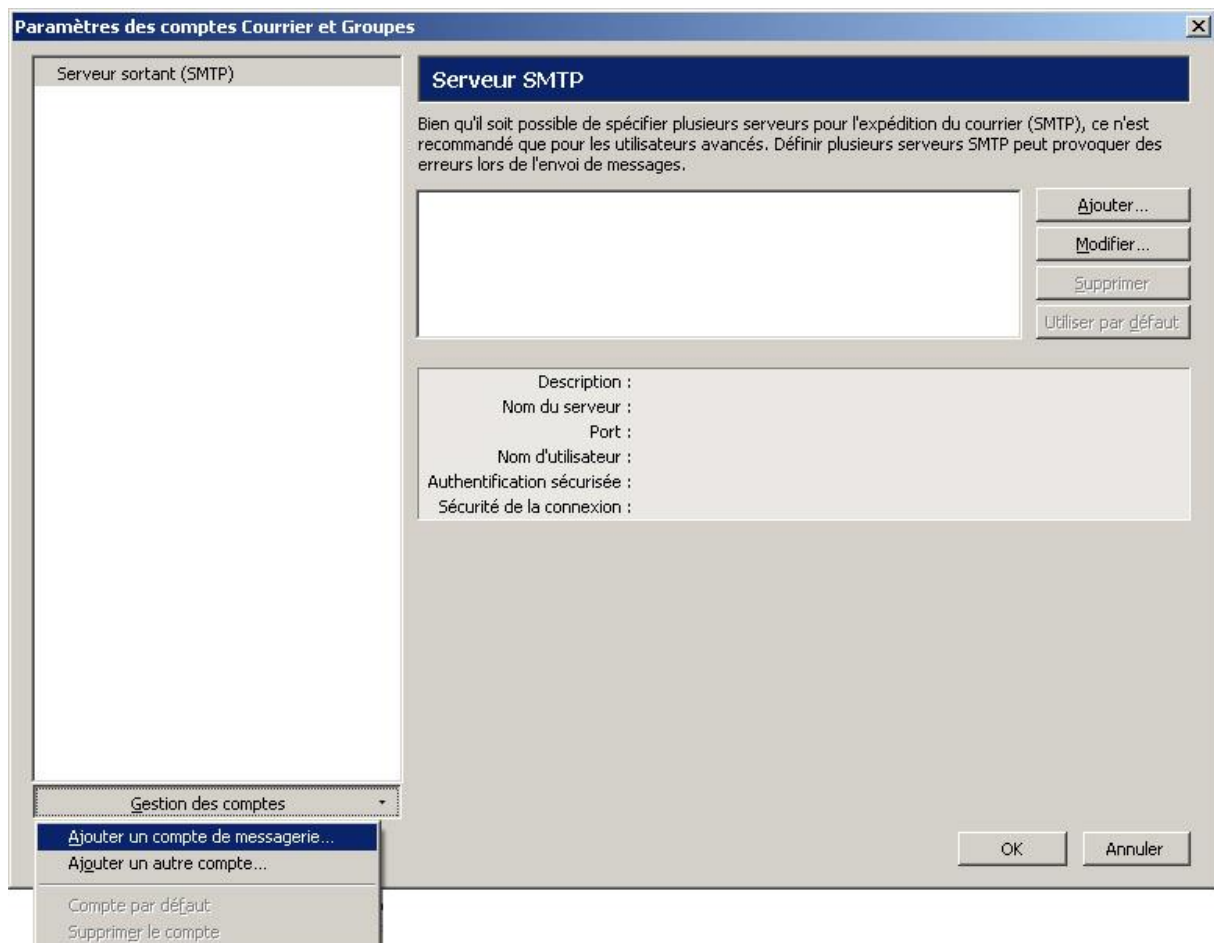
# SYSTONIC



Dans la fenêtre principale de Thunderbird, cliquer sur le menu **Outils** et sélectionner le menu **Paramètres des comptes...**

# l'hébergement internet

# SYSTONIC



Dans cette fenêtre, cliquer sur **Gestion des comptes** puis dans le menu déroulant, **Ajouter un compte de messagerie...**



Dans cette fenêtre, renseigner les informations de connexions qui ont été communiquées par le service technique de SYSTONIC puis cliquer sur le bouton **Continuer**.

# l'hébergement internet

# SYSTONIC

Création d'un compte courrier

Vos nom et prénom : Prénom NOM      Votre nom, tel qu'il s'affichera

Adresse électronique : xxx@domaine.com

Mot de passe : ●●●●●●●●

Retenir le mot de passe      [Recommencer](#)

**Thunderbird recherche les paramètres pour votre compte courrier.**

Identifiant : xxx     

● Serveur entrant :	imap.domaine.com	IMAP	143	STARTTLS
● Serveur sortant :	smtp.domaine.com	SMTP	587	STARTTLS

A cette étape, cliquer sur le bouton **Arrêter** afin de procéder à la création manuelle du compte de messagerie.

Création d'un compte courrier

Vos nom et prénom : Prénom NOM      Votre nom, tel qu'il s'affichera

Adresse électronique : xxx@domaine.com

Mot de passe : ●●●●●●●●

Retenir le mot de passe      [Recommencer](#)

**Modification de la configuration**

Identifiant : xxx@domaine.com     

Serveur entrant : **Nom du serveur POP**      POP      110      Aucune

Serveur sortant : **Voir liste serveurs SMTP**      SMTP      25      Aucune

Compléter les champs de saisie à l'aide des informations de connexion fournies par le service technique de SYSTONIC.

**ATTENTION :**

- l'identifiant doit absolument être l'**adresse mail complète** de l'utilisateur.
- le protocole du serveur de courrier entrant est par défaut en IMAP, sélectionner le protocole **POP** dans le menu déroulant et saisir **pop.systonic.net** (ou **zmail.systonic.net**, précisé dans les informations de connexion fournies par le service technique de SYSTONIC)
- Le Serveur de courrier sortant dépend uniquement du Fournisseur d'Accès Internet. (*Liste non exhaustive des configurations SMTP selon les fournisseurs d'accès en fin de procédure*)
- Par défaut les ports de connexion de courrier entrant et sortant ne sont pas renseignés avec les bonnes valeurs. Saisir 110 pour le protocole de serveur entrant POP et 25 pour le protocole de serveur sortant SMTP.
- Dans les menus déroulants à droite de la fenêtre, sélectionner l'option **Aucune**.

Valider ces paramètres en cliquant sur le bouton **Création manuelle...**

Ce document est la propriété de Systonic.  
Contenu surveillé par Keep Alert.

# l'hébergement internet

# SYSTONIC

Paramètres des comptes Courrier et Groupes

xxx@domaine.com

- Paramètres serveur
- Copies et dossiers
- Rédaction et adressage
- Paramètres des indésirables
- Espace disque
- Accusés de réception
- Sécurité
- Dossiers locaux
  - Paramètres des indésirables
  - Espace disque
  - Serveur sortant (SMTP)

Gestion des comptes

Paramètres du compte - <xxx@domaine.com>

Nom du compte : xxx@domaine.com

Identité par défaut

Chaque compte dispose d'informations sur l'expéditeur qui sont systématiquement transmises avec les messages. Elles vous identifient auprès de vos correspondants.

Nom : Prénom NOM

Adresse électronique : xxx@domaine.com

Adresse pour la réponse :

Organisation :

Texte de signature :  Utiliser HTML (par ex., <b>bold</b>)

Apposer la signature à partir d'un fichier (texte, HTML ou image) : Choisir...

Joindre ma carte de visite aux messages Modifier la carte...

Serveur sortant (SMTP) : smtp.fai.com (Défaut)

Gérer les identités...

OK Annuler

A la suite du paramétrage, le compte a été ajouté à la liste des comptes dans l'encadré à gauche de la fenêtre, avec toutes les options de gestion de celui-ci.



# l'hébergement internet

# SYSTONIC

Paramètres des comptes Courrier et Groupes

xxx@domaine.com

- Paramètres serveur
- Copies et dossiers
- Rédaction et adressage
- Paramètres des indésirables
- Espace disque
- Accusés de réception
- Sécurité
- Dossiers locaux
  - Paramètres des indésirables
  - Espace disque
  - Serveur sortant (SMTP)

Gestion des comptes

### Paramètres du serveur

Type de serveur : Serveur de courrier POP

Nom du serveur : **Nom du serveur POP** Port : 110 Défait : 110

Nom d'utilisateur : xxx@domaine.com

Paramètres de sécurité

Sécurité de la connexion : Aucune

Utiliser une authentification sécurisée

Paramètres du serveur

Vérifier le courrier au lancement

Vérifier les nouveaux messages toutes les 10 minutes

Télécharger automatiquement les nouveaux messages

Télécharger uniquement les en-têtes

Laisser les messages sur le serveur

Pendant au maximum 14 jours

Jusqu'à ce que je les supprime

Vider la corbeille en quittant

Avancés...

Répertoire local :

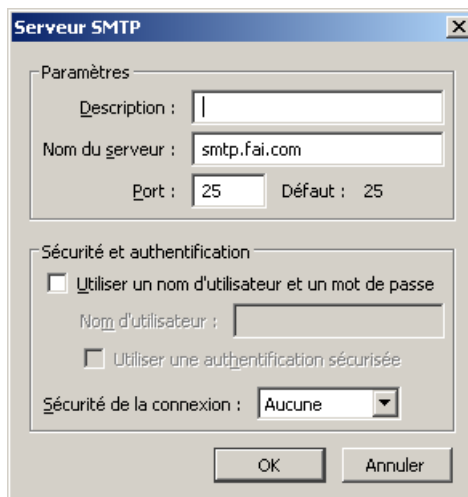
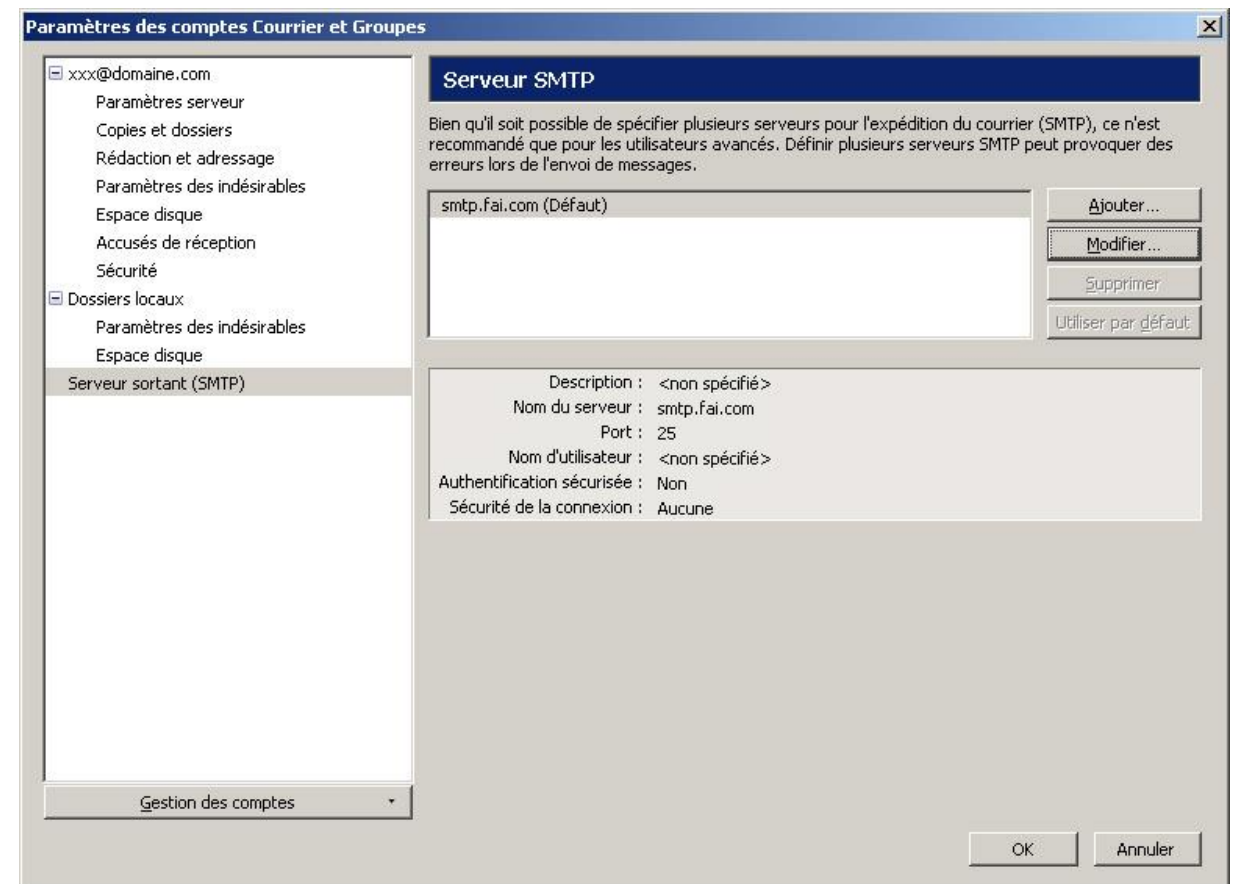
C:\Documents and Settings\r.cardona\Application Data\Thunderbird\Profiles\pws62y\ Parcourir...

OK Annuler

Cliquer sur **Paramètres serveur** afin de vérifier et modifier si nécessaire le nom du serveur entrant et le nom d'utilisateur. S'assurer que le champ *Sécurité de connexion* soit positionné sur *Aucune*.

# l'hébergement internet

# SYSTONIC



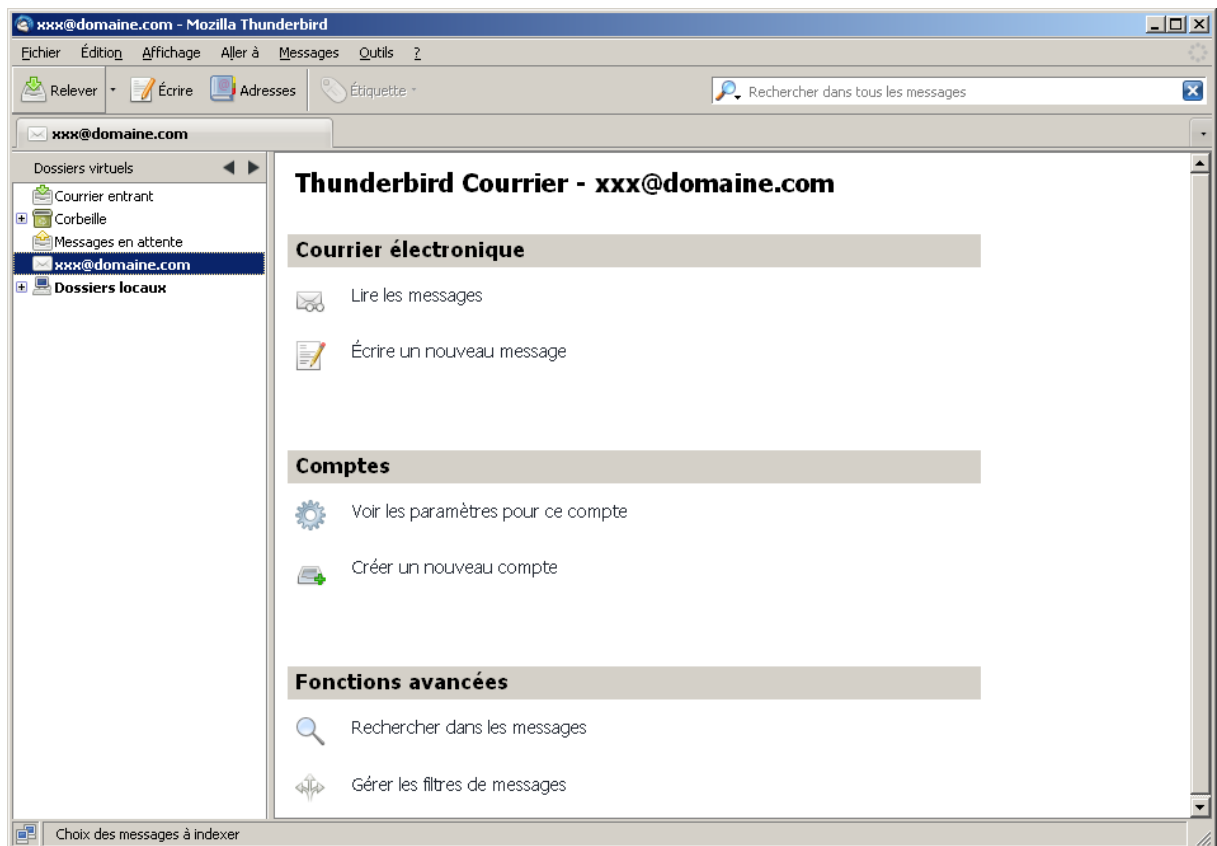
Cliquer sur **Serveur sortant (SMTP)** dans l'arborescence à gauche, puis sur **Modifier** afin de vérifier et corriger les paramètres de serveur de courrier sortant SMTP.

Une fois la configuration effectuée et vérifiée, fermer l'ensemble des fenêtres jusqu'à revenir à l'interface principale de Thunderbird



# l'hébergement internet

# SYSTONIC



Sur cette fenêtre cliquer sur le bouton **Relever** pour rapatrier et consulter les nouveaux messages.

## 2. Liste non exhaustive des serveurs SMTP selon les Fournisseurs d'Accès Internet

Fournisseur d'Accès Internet	Serveur de courrier sortant SMTP
9 Telecom	smtp.neuf.fr
ALICE ADSL	smtp.alice.fr ou smtp.aliceadsl.fr
Bouygues BBOX	smtp.bbox.fr
Bouygues Télécom (téléphonie mobile)	smtp.bouygtel.fr
DARTY BOX	smtpauth.dbmail.com
FREE	smtp.free.fr
LA POSTE	smtp.laposte.net
Numéricable	smtp.numericable.fr
ORANGE	smtp.orange.fr
ORANGE SMTP sécurisé	smtp-msa.orange.fr Port : 587 (activer l'authentification smtp)
SFR	smtp.sfr.fr
WANADOO	smtp.wanadoo.fr

Ce document est la propriété de Systonic.  
Contenu surveillé par Keep Alert.

### 3. Contacts

SYSTONIC BORDEAUX : 05 57 26 44 44

FORMULAIRE D'ASSISTANCE : [HTTP://TICKETS.SYSTONIC.FR](http://tickets.systonic.fr)