



www.hebergement-systonic.fr

www.keepalert.com

www.systonic.fr

Configuration POP de messagerie Apple MAIL

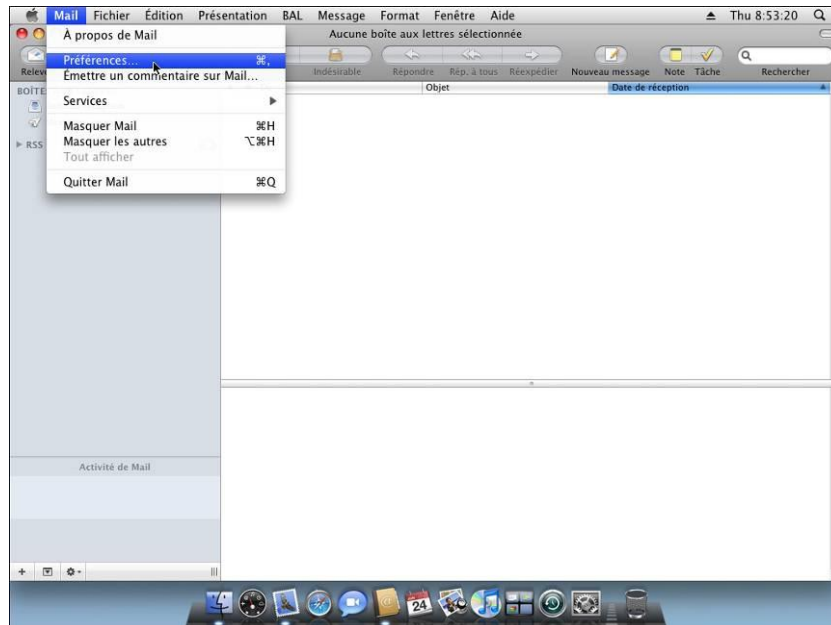
Objectifs : Cette procédure doit permettre à un utilisateur de configurer un compte de messagerie hébergé chez SYSTONIC sur l'outil Mail de MAC OS.

1. Configuration compte de messagerie
4. Liste non exhaustive des serveurs SMTP selon les Fournisseurs d'Accès Internet
5. Contacts

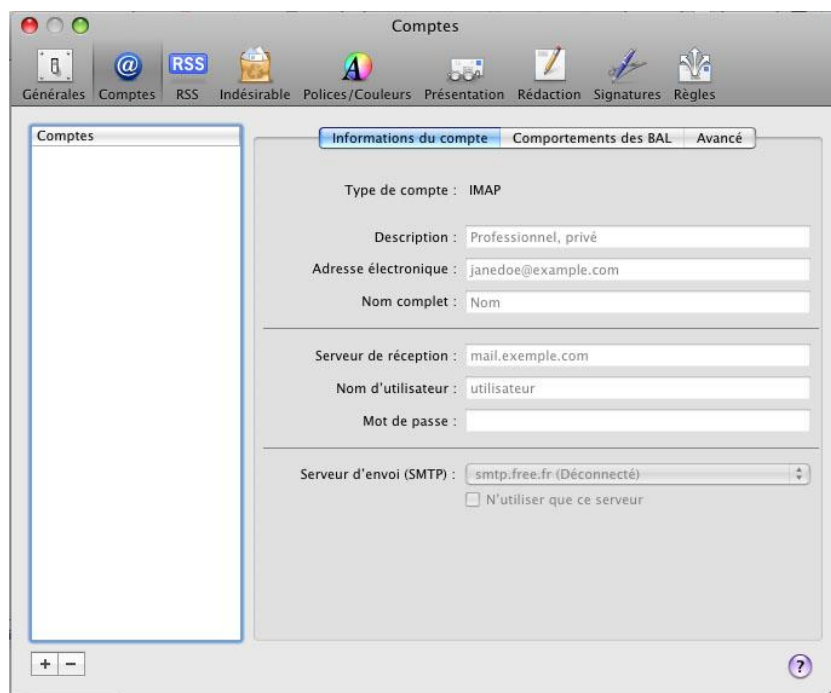
<u>Version :</u>	<u>Date :</u>	<u>Rédaction :</u>	<u>Validation Technique :</u>	<u>Publication :</u>
1.0	24/06/2010	- R. CARDONA - -	- LC. FABRE - -	- - -



1. Configuration compte de messagerie



Ouvrir l'outil de messagerie **MAIL** puis dans la barre des menus, cliquer sur **Mail** puis **Préférences**



Dans la fenêtre des propriétés de **MAIL**, sélectionner l'icône **Comptes** puis cliquer si le bouton **+** en bas à gauche de la fenêtre.

l'hébergement internet

SYSTONIC

Comptes

Générales Comptes RSS Indésirable Polices/Couleurs Présentation Rédaction Signatures Règles

Ajouter un compte

Vous allez être guidé à travers les étapes nécessaires à la configuration d'un compte de courrier électronique supplémentaire.

Pour commencer, complétez les informations suivantes :

Nom complet :

Adresse électronique :

Mot de passe :

Compléter les champs de saisie avec les informations de connexion fournies par les services techniques de SYSTONIC.

Comptes

Générales Comptes RSS Indésirable Polices/Couleurs Présentation Rédaction Signatures Règles

Serveur de réception

Type de compte :

Description :

Serveur de réception :

Nom d'utilisateur :

Mot de passe :

Compléter les champs de saisie avec les informations de connexion fournies par les services techniques de SYSTONIC.

Serveur entrant SYSTONIC : zmail.systemonic.net ou pop.systemonic.net (informations précisées par les services technique)

ATTENTION : l'identifiant de connexion (**Nom d'utilisateur**) doit obligatoirement être l'adresse mail de l'utilisateur.

Cliquer sur le bouton **Continuer** (Vérification des paramètres POP)

Ce document est la propriété de Systonic.
Contenu surveillé par Keep Alert.

l'hébergement internet

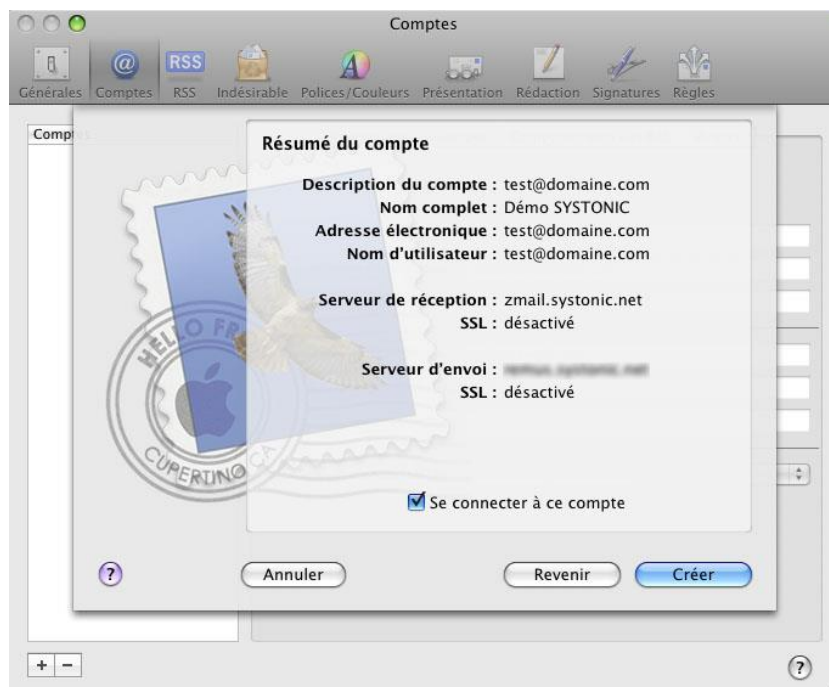
SYSTONIC



Le Serveur de courrier sortant dépend du Fournisseur d'Accès Internet. (Liste non exhaustive des configurations SMTP selon les fournisseurs d'accès en fin de procédure)

Ne pas cocher la case Activer l'authentification et ne saisir aucune donnée dans les champs de saisie Nom d'utilisateur et Mot de passe.

Cliquer sur le bouton **Continuer** (Vérification des paramètres SMTP)



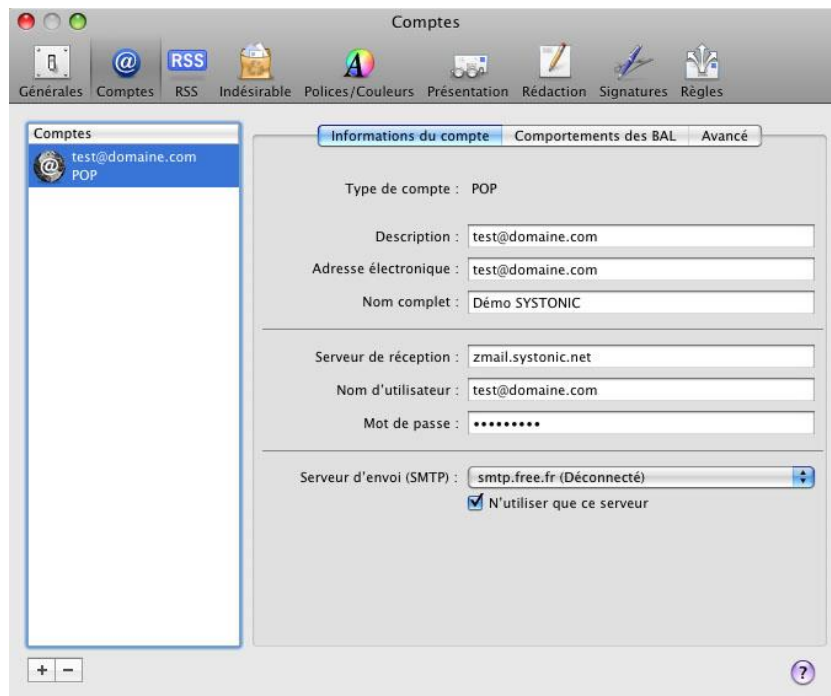
Après vérification des paramètres, la page de Résumé du compte s'affiche pour confirmer le bon fonctionnement de la configuration.

Cliquer sur **Créer**

Ce document est la propriété de Systonic.
Contenu surveillé par Keep Alert.

l'hébergement internet

SYSTONIC



Retour à la fenêtre de la gestion des comptes.



Fermer la fenêtre des propriétés et enregistrer la nouvelle configuration.

Ce document est la propriété de Systonic.
Contenu surveillé par Keep Alert.

2. Liste non exhaustive des serveurs SMTP selon les Fournisseurs d'Accès Internet

Fournisseur d'Accès Internet	Serveur de courrier sortant SMTP
9 Telecom	smtp.neuf.fr
ALICE ADSL	smtp.alice.fr ou smtp.aliceadsl.fr
Bouygues BBOX	smtp.bbox.fr
Bouygues Télécom (téléphonie mobile)	smtp.bouygtel.fr
DARTY BOX	smtpauth.dbmail.com
FREE	smtp.free.fr
LA POSTE	smtp.laposte.net
Numéricable	smtp.numericable.fr
ORANGE	smtp.orange.fr
ORANGE SMTP sécurisé	smtp-msa.orange.fr Port : 587 (activer l'authentification smtp)
SFR	smtp.sfr.fr
WANADOO	smtp.wanadoo.fr

3. Contacts

SYSTONIC BORDEAUX : 05 57 26 44 44

FORMULAIRE D'ASSISTANCE : [HTTP://TICKETS.SYSTONIC.FR](http://TICKETS.SYSTONIC.FR)