



www.hebergement-systonic.fr

www.keepalert.com

www.systonic.fr

Configuration de compte de messagerie sur les outils de messageries Microsoft Office Outlook 2003 / 2007

Objectifs :

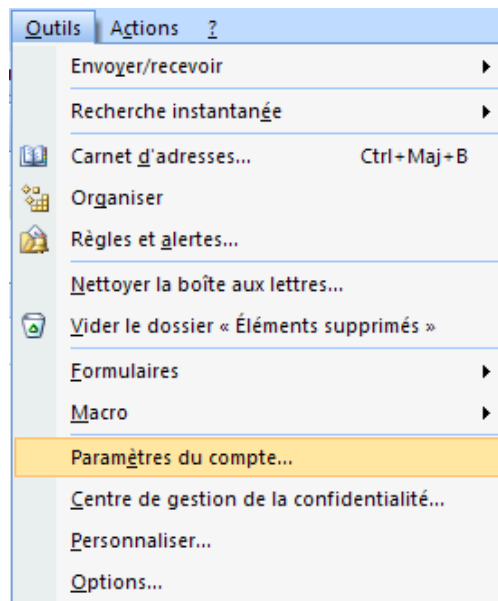
Cette procédure doit permettre aux utilisateurs, dont les comptes de messagerie sont hébergés par SYSTONIC, de pouvoir paramétrer leur outil de messagerie MS Office 2003 / 2007

1. Configuration MS Office Outlook 2007
2. Configuration MS Office Outlook 2003
3. Liste non exhaustive des serveurs SMTP selon les Fournisseurs d'Accès Internet
4. Contacts

<u>Version :</u> 1.1	<u>Date :</u> 04/03/2010	<u>Rédaction :</u> - R. CARDONA - M. WAGNER	<u>Validation Technique :</u> - N. ALLIGNET - J. CASTANG - LC. FABRE	<u>Publication :</u> -B. HYRONDE
-------------------------	-----------------------------	---	---	-------------------------------------



1. Configuration MS Office Outlook 2007

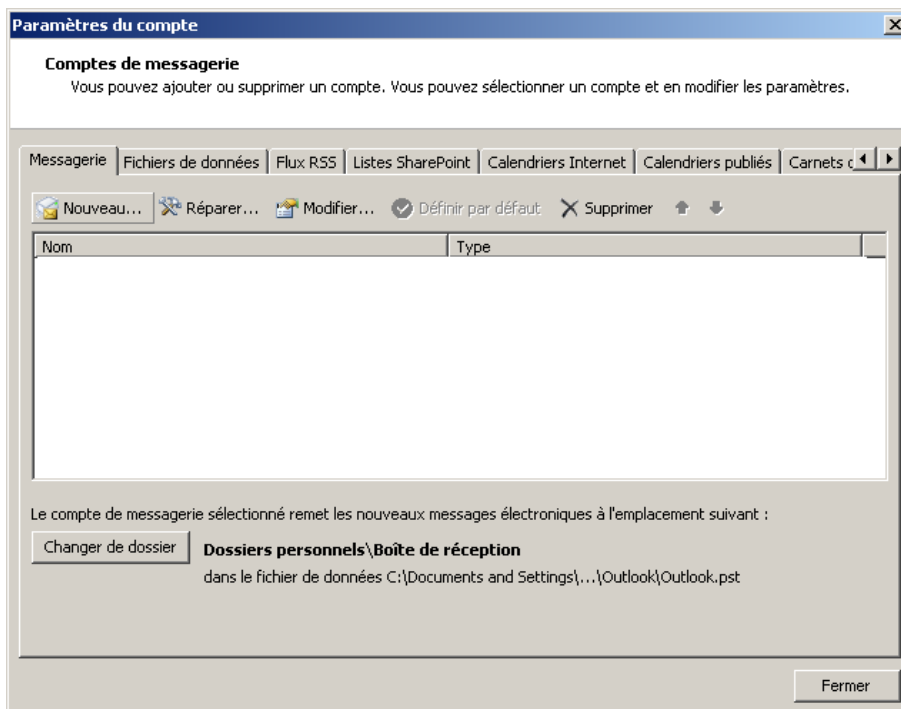


Ouvrir l'outil de messagerie depuis l'icône sur le bureau ou depuis le menu **Démarrer > Programmes** (ou **Tous les programmes** selon la version du Windows utilisé) > **Microsoft Office > Microsoft Office Outlook 2007**.

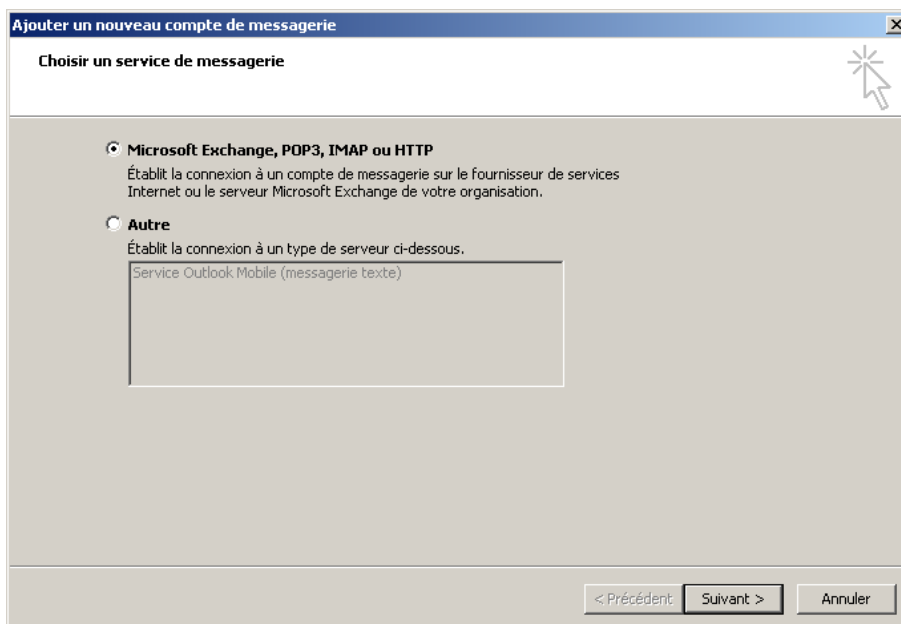
Sur la barre des menus en haut de la fenêtre principale d'Outlook, cliquer sur le bouton **Outils** puis **Paramètre du compte...**

l'hébergement internet

SYSTONIC



Dans la fenêtre **Paramètres du compte**, dans l'onglet **Messagerie**, cliquer sur le bouton **Nouveau...**



Dans la fenêtre **Ajouter un nouveau compte de messagerie**, laisser la sélection par défaut (**Microsoft Exchange, POP3, IMAP ou HTTP**) et cliquer sur **Suivant**.

l'hébergement internet

SYSTONIC

Ajouter un nouveau compte de messagerie

Configuration de compte automatique

Nom :
Exemple : Barbara Sankovic

Adresse de messagerie :
Exemple : barbara@contoso.com

Mot de passe :
Confirmer le mot de passe :
Tapez le mot de passe que vous a remis votre fournisseur d'accès Internet.

Configurer manuellement les paramètres du serveur ou les types de serveurs supplémentaires

< Précédent Suivant > Annuler

Dans cette nouvelle fenêtre, cocher la case **Configurer manuellement les paramètres du serveur ou les types de serveurs supplémentaires**.

Ajouter un nouveau compte de messagerie

Choisir un service de messagerie

Messagerie Internet
Établit la connexion à votre serveur POP, IMAP ou HTTP pour envoyer et recevoir des messages électroniques.

Microsoft Exchange
Se connecter à Microsoft Exchange pour accéder à votre messagerie, votre calendrier, vos contacts, vos télécopies et vos messages vocaux.

Autre
Établit la connexion à un type de serveur ci-dessous.

Service Outlook Mobile (messagerie texte)

< Précédent Suivant > Annuler

Dans cette fenêtre, laisser la sélection par défaut (**Messagerie Internet**), puis cliquer sur le bouton **Suivant**.

l'hébergement internet

SYSTONIC

Ajouter un nouveau compte de messagerie

Paramètres de messagerie Internet
Chacun de ces paramètres est obligatoire pour que votre compte de messagerie fonctionne.

Informations sur l'utilisateur

Votre nom :

Adresse de messagerie :

Informations sur le serveur

Type de compte :

Serveur de courrier entrant :

Serveur de courrier sortant (SMTP) :

Informations de connexion

Nom d'utilisateur :

Mot de passe :

Mémoriser le mot de passe

Exiger l'authentification par mot de passe sécurisé (SPA) lors de la connexion

Tester les paramètres du compte ...

Paramètres supplémentaires...

< Précédent Suivant > Annuler

Dans cette fenêtre, compléter les champs de saisie avec les informations personnelles et les informations serveurs communiquées par le service technique de SYSTONIC.

ATTENTION :

- Il se peut dans certains cas que le serveur de courrier entrant varie entre **pop.systemonic.net** et **zmail.systemonic.net** (information précisée par les services techniques SYSTONIC)
- Le Serveur de courrier sortant dépend du Fournisseur d'Accès Internet. (*Liste non exhaustive des configurations SMTP selon les fournisseurs d'accès en fin de procédure*)
- S'assurer aussi que le *Nom d'utilisateur*, est bien l'adresse mail complète de l'utilisateur.

Après avoir complété cette page de formulaire, cliquer sur le bouton **Tester les paramètres du compte...** Si la configuration est correcte la fenêtre suivante s'affiche.

Tester les paramètres du compte

Félicitations ! Tous les tests se sont déroulés avec succès. Cliquez sur Fermer pour continuer.

Arrêter

Fermer

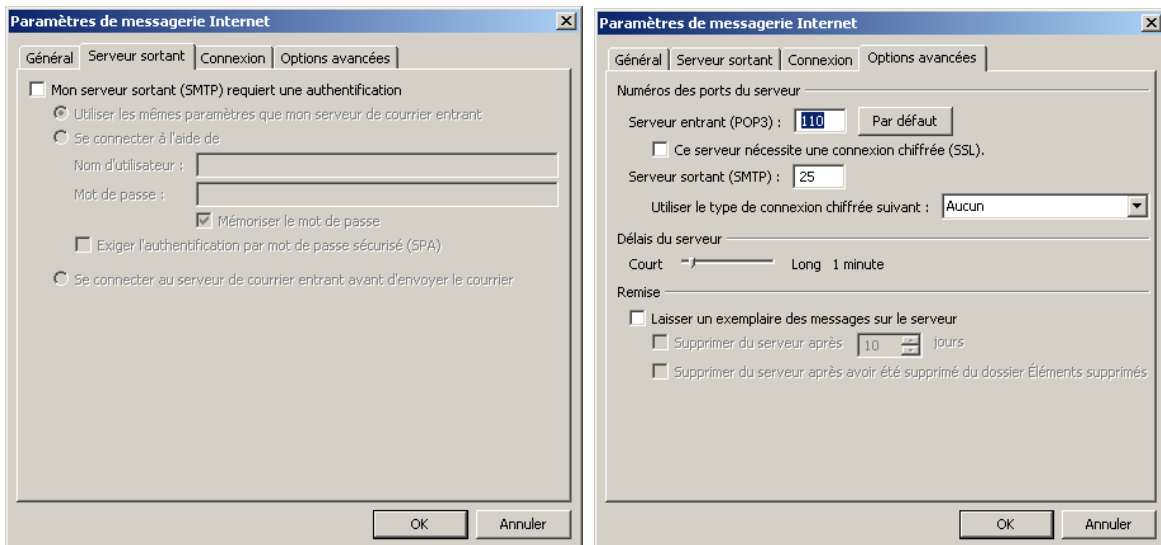
Tâches Erreurs

Tâches	État
✓ Connexion au serveur de courrier entrant (POP3)	Terminée
✓ Envoi du message de test de la messagerie	Terminée

Ce document est la propriété de Systemonic.
Contenu surveillé par Keep Alert.

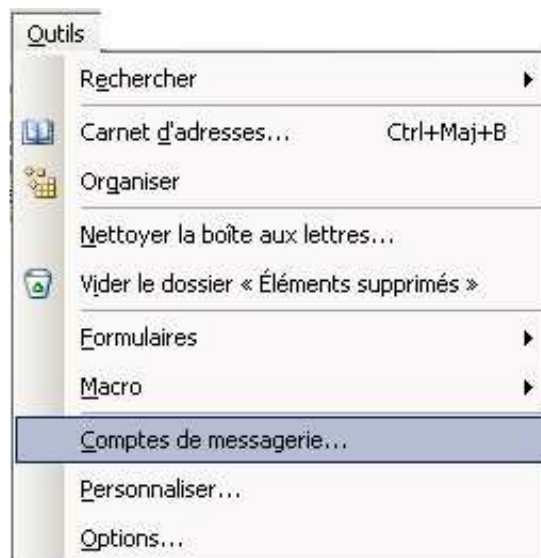
L'hébergement internet

SYSTONIC



Si un quelconque problème s'affiche dans la fenêtre de **Test des paramètres du compte...** Cliquer sur le bouton **Paramètres supplémentaires...** et s'assurer que la configuration de l'utilisateur est similaire à celle présentée ci-dessus.

2. Configuration MS Office Outlook 2003

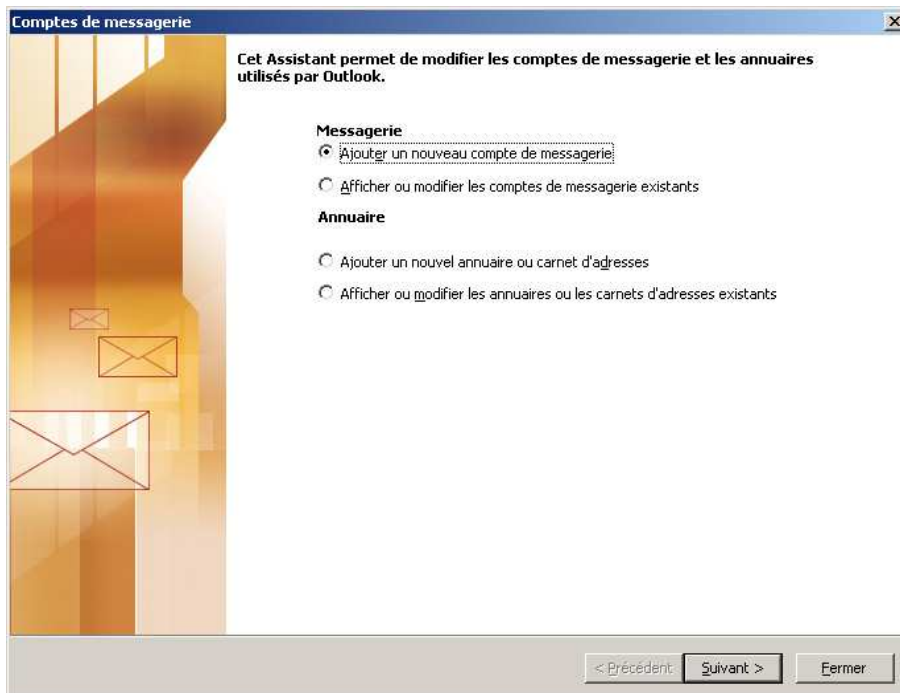


Ouvrir l'outil de messagerie depuis l'icône sur le bureau ou depuis le menu **Démarrer > Programmes** (ou **Tous les programmes** selon la version du Windows utilisé) > **Microsoft Office > Microsoft Office Outlook 2003**.

Sur la barre des menus en haut de la fenêtre principale d'Outlook, cliquer sur le bouton **Outils** puis **Comptes de messagerie...**

l'hébergement internet

SYSTONIC



Dans cette fenêtre sélectionner l'option **Ajouter un nouveau compte de messagerie**.



Dans cette fenêtre sélectionner l'option **POP3**.

l'hébergement internet

SYSTONIC

Comptes de messagerie

Paramètres de messagerie Internet (POP3)
Chacun de ces paramètres est obligatoire pour que votre compte de messagerie fonctionne.

Informations sur l'utilisateur

Votre nom :

Adresse de messagerie :

Informations sur le serveur

Serveur de courrier entrant (POP3) :

Serveur de courrier sortant (SMTP) :

Informations d'ouverture de session

Nom d'utilisateur :

Mot de passe :

Mémoriser le mot de passe

Se connecter à l'aide de l'authentification par mot de passe sécurisé (SPA)

Tester les paramètres

Lorsque vous avez fourni les informations demandées à l'écran, testez votre compte en cliquant sur le bouton ci-dessous (connexion réseau requise).

Dans cette fenêtre, compléter les champs de saisie avec les informations personnelles et les informations serveurs communiquées par le service technique de SYSTONIC.

ATTENTION :

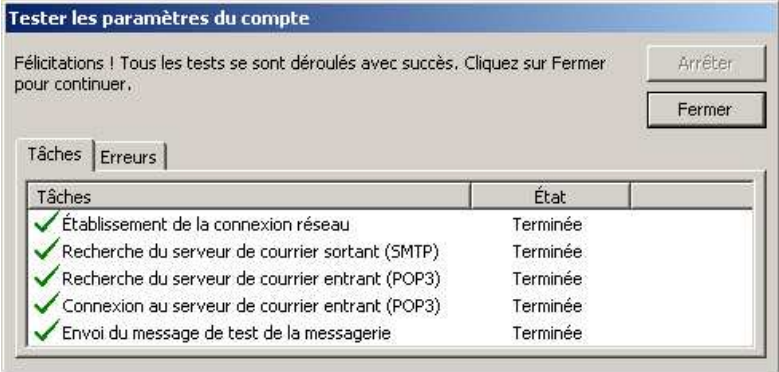
- Il se peut dans certains cas que le serveur de courrier entrant varie entre **pop.systemonic.net** et **zmail.systemonic.net** (information précisée par les services techniques SYSTONIC)
- Le Serveur de courrier sortant dépend du Fournisseur d'Accès Internet. (*Liste non exhaustive des configurations SMTP selon les fournisseurs d'accès en fin de procédure*)
- S'assurer aussi que le *Nom d'utilisateur*, est bien l'adresse mail complète de l'utilisateur.

Après avoir complété cette page de formulaire, cliquer sur le bouton **Tester les paramètres du compte...** Si la configuration est correcte la fenêtre suivante s'affiche.

Si tous les paramètres sont à l'**Etat : Terminée**, la configuration du compte de messagerie s'est bien déroulée. Cliquer sur le bouton **Fermer**, puis sur le bouton **Suivant** de la fenêtre précédente.

l'hébergement internet

SYSTONIC



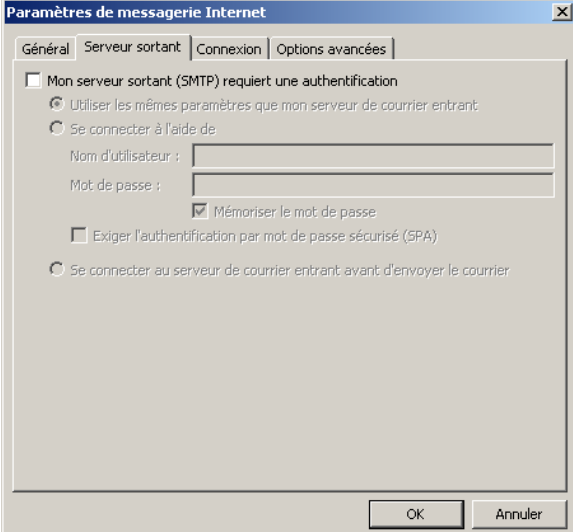
Tester les paramètres du compte

Félicitations ! Tous les tests se sont déroulés avec succès. Cliquez sur Fermer pour continuer.

Arrêter
Fermer

Tâches Erreurs

Tâches	État
✓ Établissement de la connexion réseau	Terminée
✓ Recherche du serveur de courrier sortant (SMTP)	Terminée
✓ Recherche du serveur de courrier entrant (POP3)	Terminée
✓ Connexion au serveur de courrier entrant (POP3)	Terminée
✓ Envoi du message de test de la messagerie	Terminée



Paramètres de messagerie Internet

Général | Serveur sortant | Connexion | Options avancées

Mon serveur sortant (SMTP) requiert une authentification

Utiliser les mêmes paramètres que mon serveur de courrier entrant

Se connecter à l'aide de :

Nom d'utilisateur :

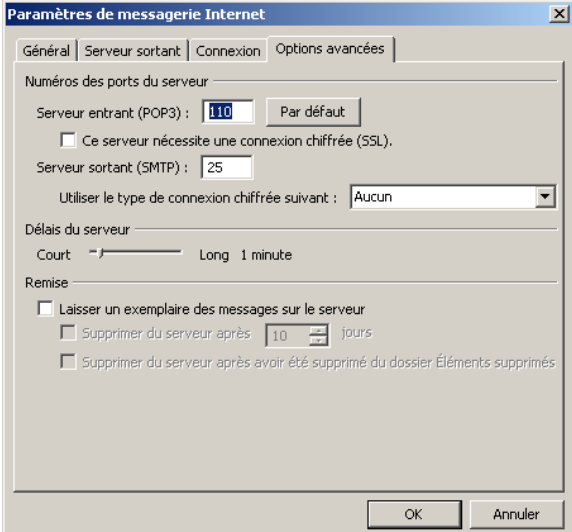
Mot de passe :

Mémoriser le mot de passe

Exiger l'authentification par mot de passe sécurisé (SPA)

Se connecter au serveur de courrier entrant avant d'envoyer le courrier

OK Annuler



Paramètres de messagerie Internet

Général | Serveur sortant | Connexion | Options avancées

Numéros des ports du serveur

Serveur entrant (POP3) : Par défaut

Ce serveur nécessite une connexion chiffrée (SSL).

Serveur sortant (SMTP) :

Utiliser le type de connexion chiffrée suivant :

Délais du serveur

Court Long 1 minute

Remise

Laisser un exemplaire des messages sur le serveur

Supprimer du serveur après jours

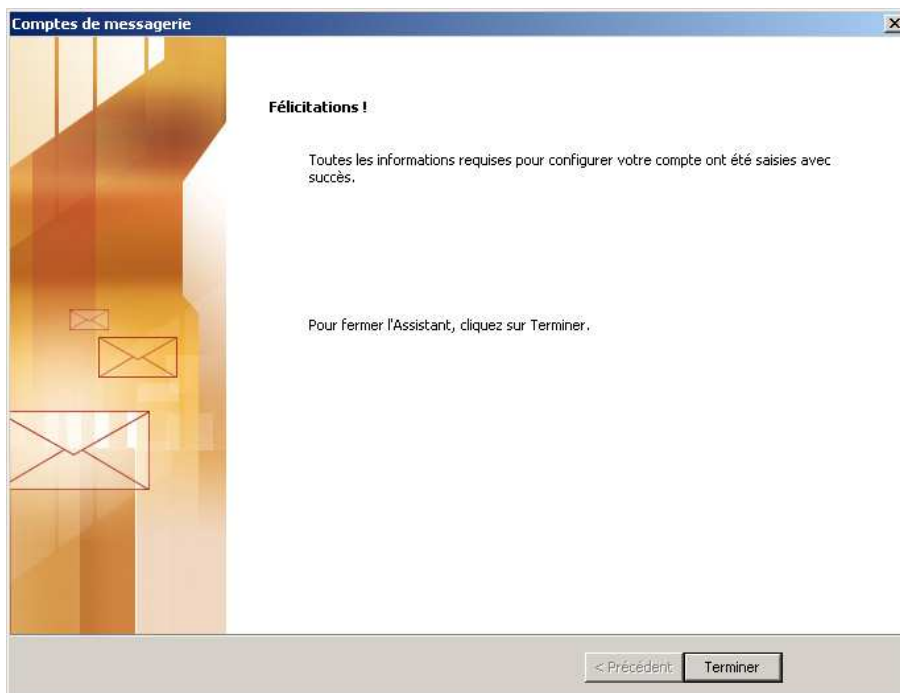
Supprimer du serveur après avoir été supprimé du dossier Éléments supprimés

OK Annuler

Si un quelconque problème s'affiche dans la fenêtre de **Test des paramètres du compte...** Cliquez sur le bouton **Paramètres supplémentaires...** et s'assurer que la configuration de l'utilisateur est similaire à celle présentée ci-dessus.

l'hébergement internet

SYSTONIC



Cliquer sur le bouton **Terminer** pour valider et enregistrer la configuration.

3. Liste non exhaustive des serveurs SMTP selon les Fournisseurs d'Accès Internet

Fournisseur d'Accès Internet	Serveur de courrier sortant SMTP
9 Telecom	smtp.neuf.fr
ALICE ADSL	smtp.alice.fr ou smtp.aliceadsl.fr
Bouygues BBOX	smtp.bbox.fr
Bouygues Télécom (téléphonie mobile)	smtp.bouygtel.fr
DARTY BOX	smtpauth.dbmail.com
FREE	smtp.free.fr
LA POSTE	smtp.laposte.net
Numéricable	smtp.numericable.fr
ORANGE	smtp.orange.fr
ORANGE SMTP sécurisé	smtp-msa.orange.fr Port : 587 (activer l'authentification smtp)
SFR	smtp.sfr.fr
WANADOO	smtp.wanadoo.fr

Ce document est la propriété de Systonic.
Contenu surveillé par Keep Alert.

4. Contacts

HERVE BERTHOU - DIRECTEUR ASSOCIE - 06.89.84.22.51 - H.BERTHOU@SYSTONIC.FR

DAMIEN DELAVIE - INGENIEUR COMMERCIAL - 06.79.86.72.97 - D.DELAVIE@SYSTONIC.FR
OSSAMA CADORET - INGENIEUR COMMERCIAL - 05.57.26.44.54 - O.CADORET@SYSTONIC.FR

ANNE-MARIE GONÇALVEZ – ADMINISTRATION ET COMPTABILITE – 05.57.26.44.45 – AM.GONCALVEZ@SYSTONIC.FR
MATHILDE WAGNER – ASSISTANTE ADMINISTRATIVE & COMMERCIALE – 05.57.26.44.44 – M.WAGNER@SYSTONIC.FR

LAURENT-CHARLES FABRE - DIRECTEUR TECHNIQUE - 06.62.01.51.96 - LCF@SYSTONIC.FR

JEROME CASTANG - INGENIEUR SYSTEMES & RESEAUX - 05.57.26.44.49 - J.CASTANG@SYSTONIC.FR
CRAIG EFREIN - DATA BASE ADMINISTRATOR - 05.57.26.44.49 - C.EFREIN@SYSTONIC.FR
AXEL JAMAIN - ADMINISTRATEUR SYSTEMES LINUX - 05.57.26.44.49 - A.JAMAIN@SYSTONIC.FR
NICOLAS ALLIGNET - ADMINISTRATEUR SYSTEME & RESEAUX - 05.57.26.44.49 - N.ALLIGNET@SYSTONIC.FR
FABRICE MOULINE - ADMINISTRATEUR SYSTEME & RESEAUX - 05.57.26.44.49 - F.MOULINE@SYSTONIC.FR
RICHARD CARDONA - TECHNICIEN SUPPORT – 05.57.26.44.49 - R.CARDONA@SYSTONIC.FR